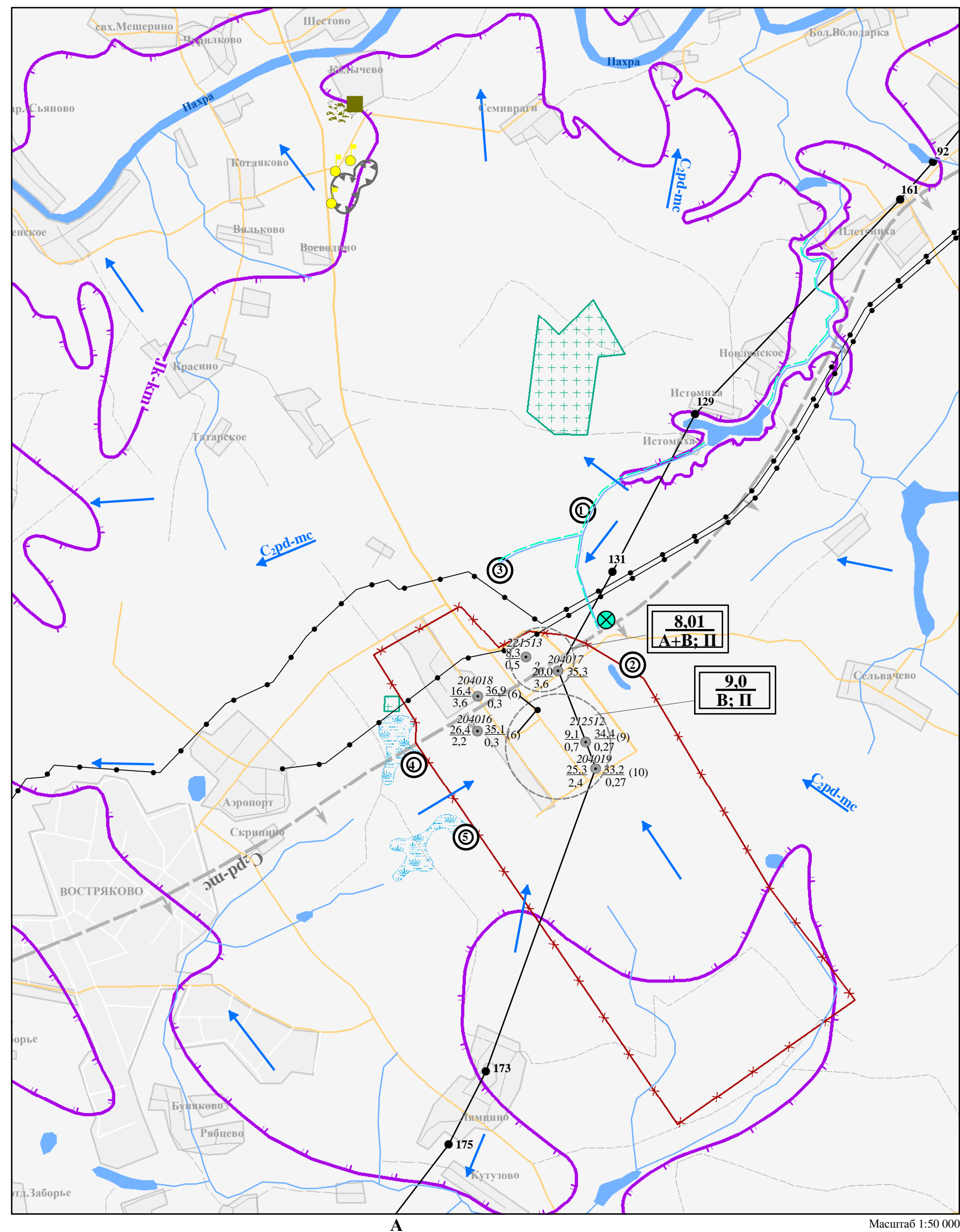
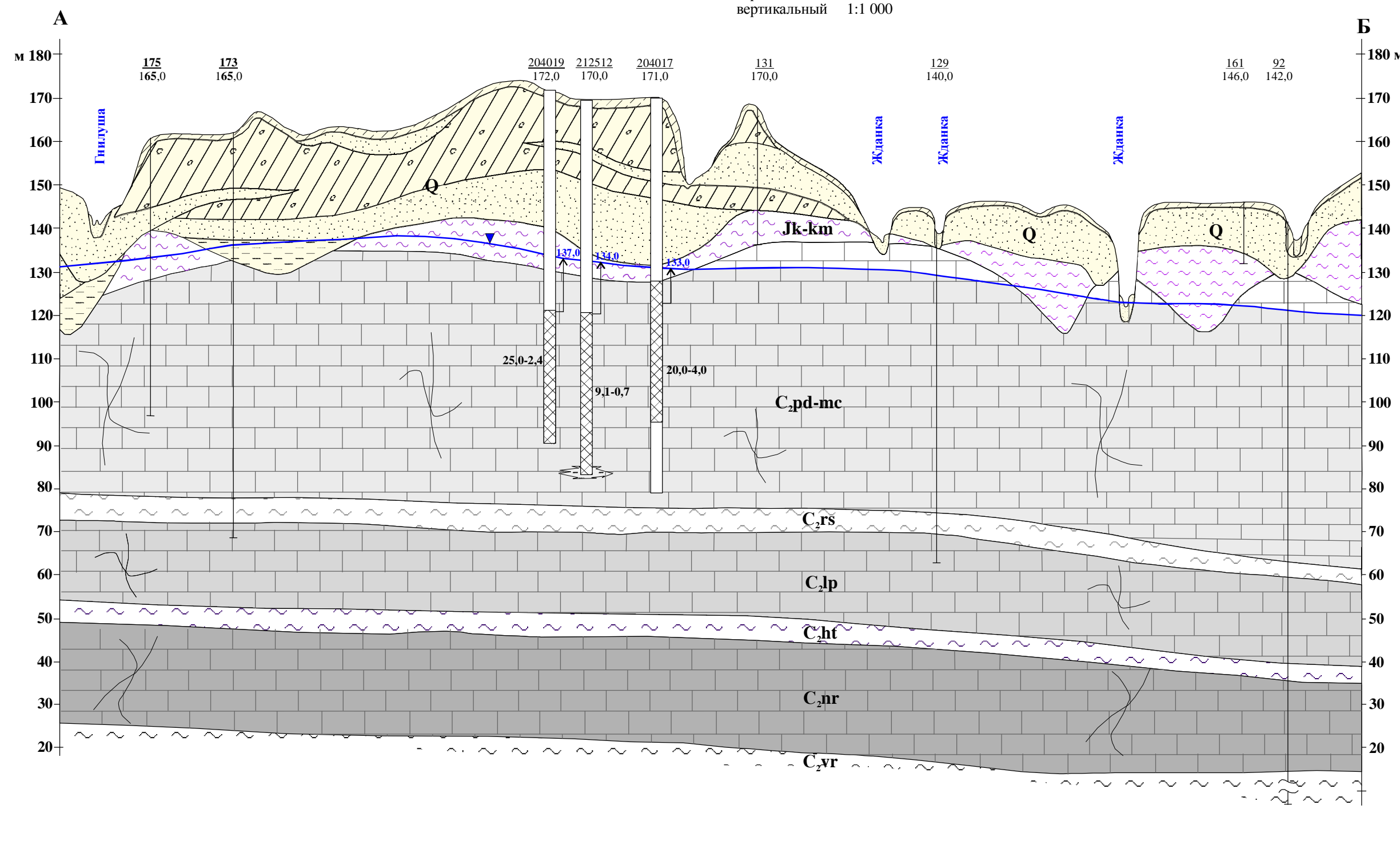


**СХЕМАТИЧЕСКАЯ ГИДРОГЕОЛОГИЧЕСКАЯ КАРТА КОРЕННЫХ ОБРАЗОВАНИЙ**



- УСЛОВНЫЕ ОБОЗНАЧЕНИЯ**
- I. Гидрогеологические подразделения**
- C<sub>pd-mc</sub> Подольско-мячковский водоносный карбонатный горизонт
  - Jk-km Граница распространения келловей-кимериджского водоупора
- II. Запасы подземных вод**
- Участок с утвержденными в ГКЗ эксплуатационными запасами подземных вод на подольско-мячковский водоносный горизонт. В числителе - запасы тыс.м<sup>3</sup>/сут; в знаменателе - категория запасов, индекс типа воды по ее использованию (П - питьевая)
- III. Показатели водообмена**
- Основные направления движения подземных вод; индекс - гидрогеологическое подразделение для которого оно дается
- Участки развития (распространения) напорных вод; индекс соответствует возрасту гидрогеологического подразделения
- IV. Водопроявления**
- Скважина. Вверху - номер по ГВК; цифры: слева в числителе - дебит л/с; в знаменателе - понижение, м; справа в числителе - глубина установившегося уровня воды, м; в знаменателе - минерализация воды г/дм<sup>3</sup>; в скобках - содержание железа в превышениях над ПДК.
- Скважина для наблюдений за химическим режимом подземных вод
  - Заболоченные участки
- V. Техногенные объекты**
- Свалки
  - Очистные сооружения и поверхностный водоток, в который поступают воды с очистных сооружений
  - Газопроводы
  - Навозохранилище и участок, на который изливается навозная жижа
  - Кладбища
- VI. Прочие знаки**
- Линия гидрогеологического разреза
  - Участки перспективные для поисковых работ для целей централизованного водоснабжения; цифра - номер участка
  - Площадь занятая аэропортом
  - Скважины геологические использованные для построения разреза; цифра - номер скважины по первоисточнику.

**Разрез по линии А-Б**  
Масштаб горизонтальный 1:50 000  
вертикальный 1:1 000



- Условные обозначения к гидрогеологическому разрезу**
- 1. Гидрогеологические подразделения**
- Q Четвертичный водоносный комплекс. Пески, супеси, суглинки.
  - Jk-km Келловей-кимериджский водоупорный горизонт. Глины.
  - C<sub>pd-mc</sub> Подольско-мячковский водоносный горизонт. Известняки, доломиты.
  - C<sub>rs</sub> Ростиславский водоупорный горизонт. Глины, мергели.
  - C<sub>kp</sub> Каширский водоносный горизонт
  - C<sub>lt</sub> Лопасенский водоносный подгоризонт. Известняки, доломиты.
  - C<sub>nr</sub> Нарский водоносный подгоризонт. Известняки, доломиты, мергели.
  - C<sub>vr</sub> Верейский водоупорный горизонт. Глины.
- 2. Прочие знаки**
- Уровень подземных вод подольско-мячковского водоносного горизонта
  - Скважина гидрогеологическая. Цифры: вверху - номер по карте и абсолютная отметка устья скважины; справа - дебит, л/с-понижение, м.
  - Скважина опорная геологическая. Цифры: вверху - номер по карте и абсолютная отметка устья скважины
- 3. Литологические условные обозначения**
- Пески
  - Супеси
  - Известняки, доломиты
  - Гравий
  - Глины
  - Трещиноватость пород